



#LOVEMYJOB

#LETSDOIT

#TOGETHER



TECHNIK

ELEKTRONIKER FÜR BETRIEBSTECHNIK (M/W/D)

MECHATRONIKER (M/W/D)

MASCHINEN- UND ANLAGENFÜHRER (M/W/D)

AUSBILDUNGSBEREICH TECHNIK



ELEKTRONIKER FÜR BETRIEBSTECHNIK (m/w/d)

Fachrichtung Betriebsanlagen und -ausrüstung

Die Produktion und Verpackung von Fleisch- und Wurstwaren erfolgt unter Einsatz modernster, elektronisch gesteuerter Anlagen. Als Elektroniker für Betriebstechnik erlernst du die fachgerechte Installation dieser Anlagen und kümmerst dich um die Wartung und Reparatur. Die elektronische Programmierung der Steuerungselemente und computergestützten Anlagen ist dabei ein wesentlicher Bestandteil deiner Aufgaben.

Ausbildungsdauer:	3,5 Jahre
Ausbildungsort:	Schwandorf
Voraussetzung:	Guter qualifizierender Mittelschulabschluss
Deine Chancen:	Innerbetrieblicher Aufstieg zum Abteilungsleiter
Weiterbildung:	Industriemeister, Techniker

MECHATRONIKER (m/w/d)

Als Mechatroniker erlernst du die Grundlagen der Pneumatik, Mechanik und Elektrik und kümmerst dich um Aufbau, Inbetriebnahme und Wartung unserer modernen Maschinen und Anlagen in den Bereichen der Haus- und Produktionstechnik. Zudem gehört die Steuerungstechnik mit der Prüfung, Programmierung und Installation der einzelnen Komponenten zu deinem breiten Aufgabenfeld.

Ausbildungsdauer:	3,5 Jahre
Ausbildungsorte:	Schwandorf oder Schmölln
Voraussetzung:	Guter qualifizierender Mittelschulabschluss
Deine Chancen:	Innerbetrieblicher Aufstieg zum Abteilungsleiter
Weiterbildung:	Industriemeister, Techniker



#TOGETHER

#LOVEMYJOB

#LETSDOIT





MASCHINEN- UND ANLAGENFÜHRER (m/w/d)

Maschinen- und Anlagenführer sind in den unterschiedlichen Produktionsbereichen der Nahrungsmittelindustrie tätig. In der Ausbildung erlernst du alles von der Einrichtung und Steuerung der Maschinen und Anlagen über die Vorbereitung der Arbeitsabläufe bis hin zur Anwendung von manuellen und maschinellen Fertigungstechniken. Außerdem gehören das Warten und Inspizieren von Anlagen, die Prozesskontrolle sowie die Problemerkennung und sachkundige Problembehebung zu deinem spannenden Aufgabenfeld.

Ausbildungsdauer:

2 Jahre

Ausbildungsorte:

Schwandorf oder Schmölln

Voraussetzung:

Mittelschulabschluss

Deine Chancen:

Innerbetrieblicher Aufstieg zum Abteilungsleiter

Weiterbildung:

Fachkraft für Lebensmitteltechnik



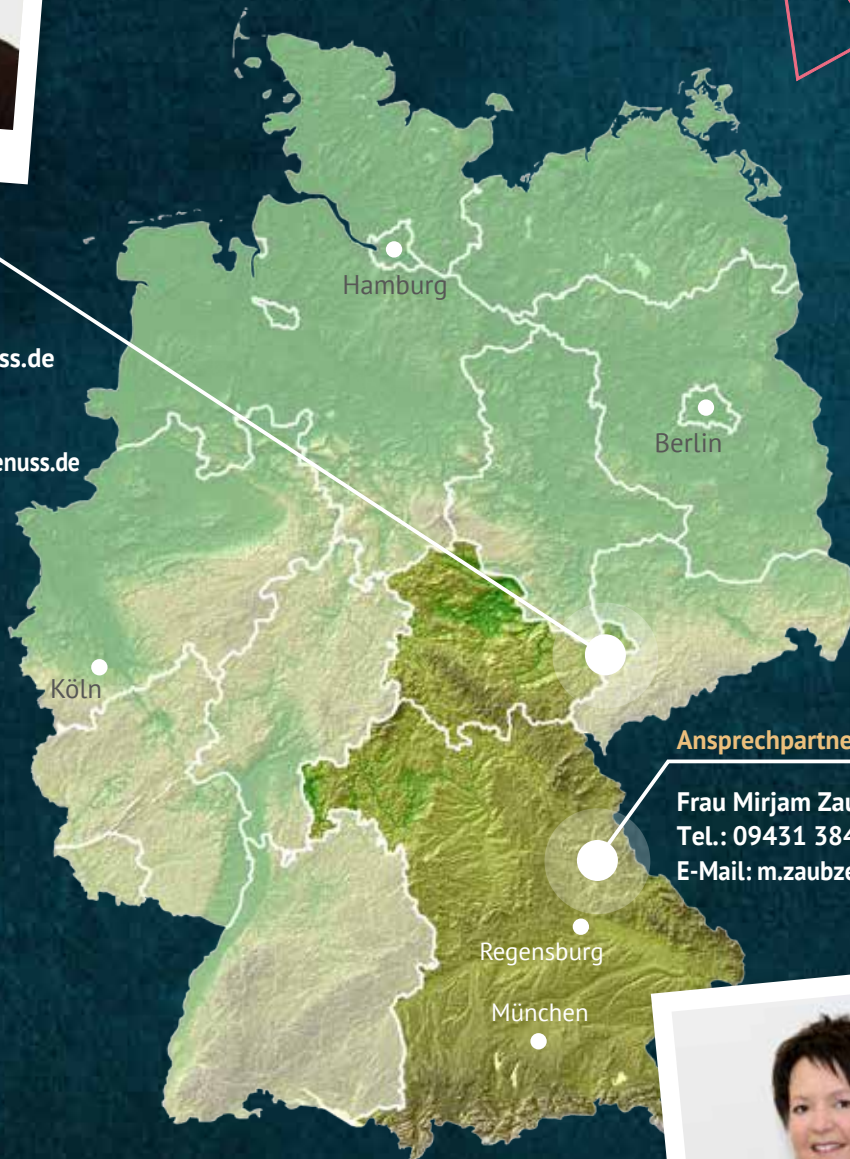
DEINE ANSPRECHPARTNER



Ansprechpartner Schmölln:

Herr Ulrich Wiese
Tel.: 034491 31-292
E-Mail: u.wiese@wolf-essgenuss.de

Bewerbungen bitte an:
ausbildung-schmoelln@wolf-essgenuss.de



Ansprechpartner Schwandorf:

Frau Mirjam Zaubzer
Tel.: 09431 384-190
E-Mail: m.zaubzer@wolf-essgenuss.de

